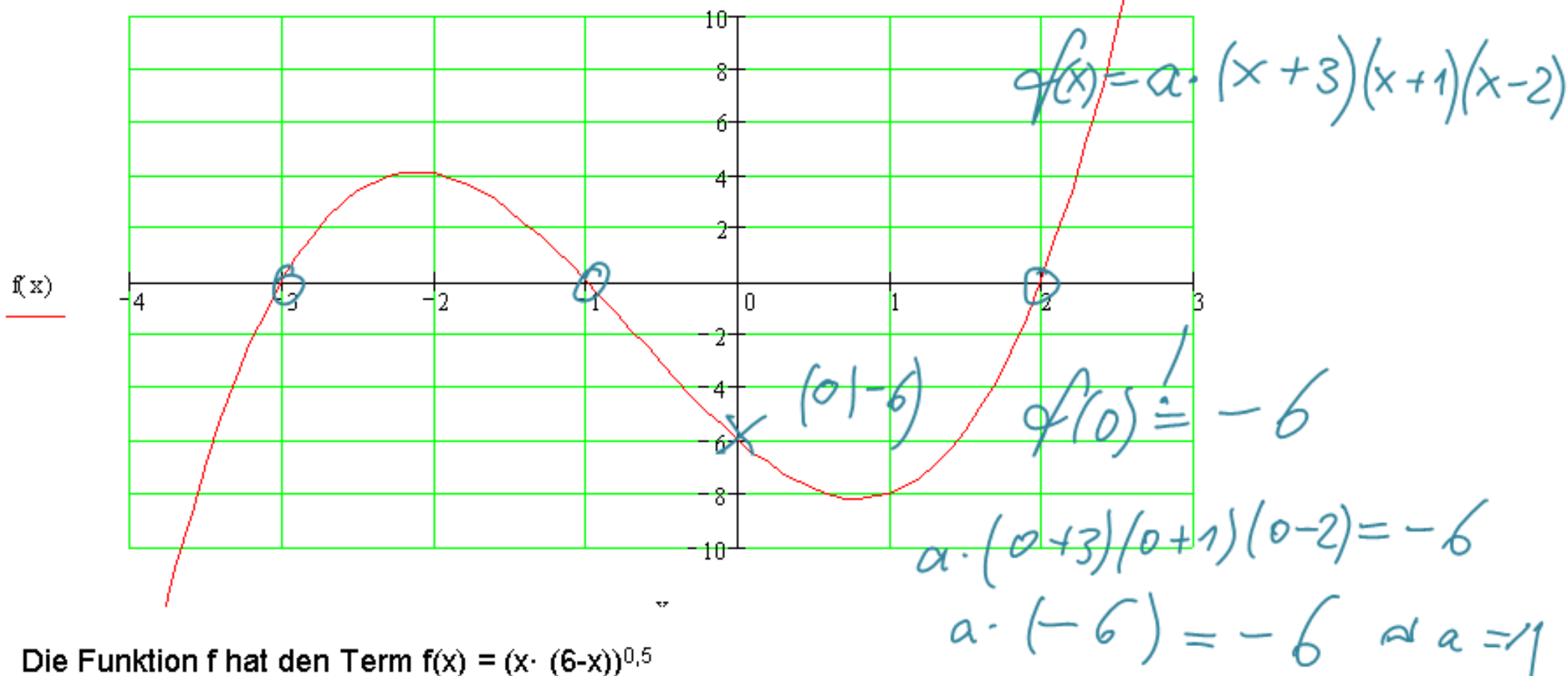


iii) die Funktion um den Wert 2 in Richtung der 2. Achse gestreckt wird?

6) „Basteln“ Sie sich beliebige Funktionen 3. Grades mit folgenden Eigenschaften: die F. hat
a) keine, b) eine, c) zwei, d) drei und e) vier Nullstellen.

7) Bestimmen Sie die Funktionsgleichung der untenstehenden Funktion 3. Grades.



8) Die Funktion f hat den Term $f(x) = (x \cdot (6-x))^{0,5}$

a) Überlegen Sie, welche reellen Zahlen in den Funktionsterm eingesetzt werden dürfen. Bestimmen Sie so