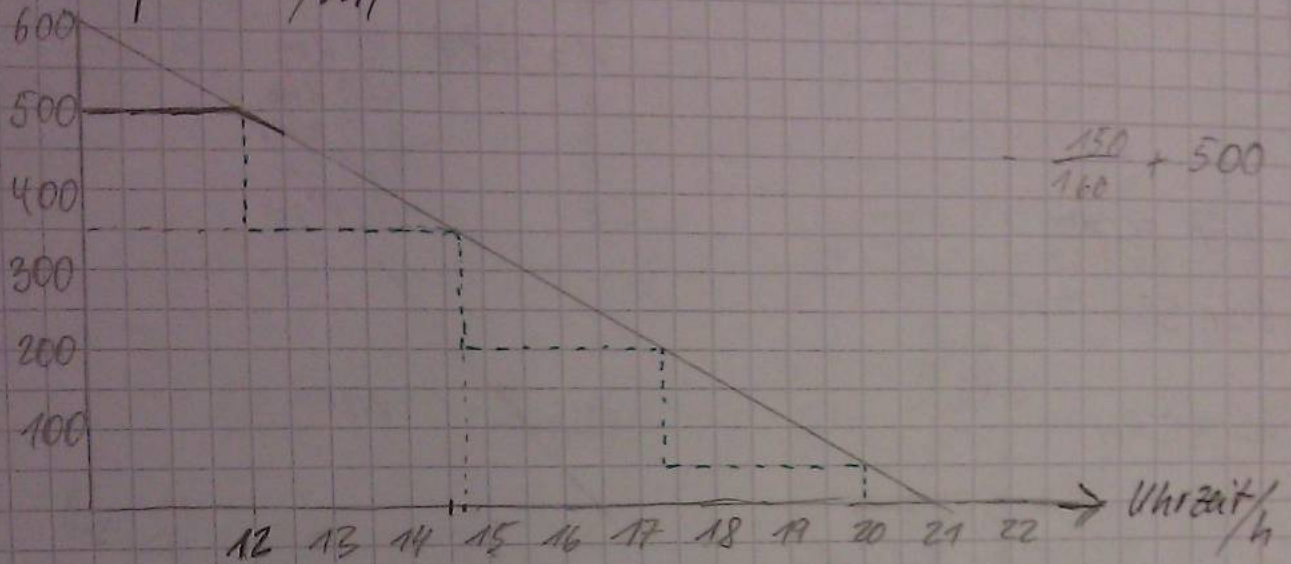


8) Infusion/ml



b) Durch die Skizze kann man genau sehen wieviel ml Infusion noch da sind und wieviel schon weg sind nach einer bestimmten Zeit.

c)

$$f(x) = -\frac{150}{160}x + 500$$

$$0 = -\frac{150}{160}x + 500$$

$$\frac{150}{160}x = 500$$

$$x = 533,33 \approx \text{88,88 min}$$

$$\begin{aligned} 60 &= 100\% \\ 6 &= 1\% \\ 58,8 &= 88\% \end{aligned}$$

$$1h = 60 \text{ min}$$

$$\frac{533,33}{60 \text{ min}} = 8,88 \approx \underline{\underline{8h 53 \text{ min}}}$$